

\*Observaciones: Se podrán realizar las modificaciones que se estimen necesarias por exigencias de orden técnico, comercial, jurídico o de disponibilidad. Las superficies detalladas son aproximadas. El equipamiento de la vivienda será el indicado en la memoria de calidades, no siendo objeto de entrega el mobiliario que ha sido representado a efectos meramente decorativos



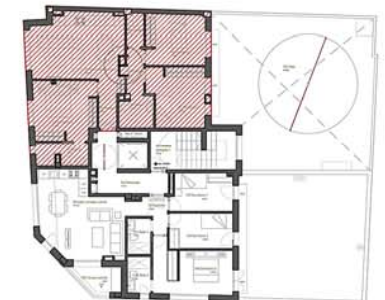
**EDIFICIO DE 15 VIVIENDAS,  
APARCAMIENTOS Y LOCAL COMERCIAL**  
AV. SOR TERESA PRAT 83  
(MÁLAGA)

**VIVIENDA**

Vivienda tipo "E"  
Planta 4ª

**SUPERFICIES**

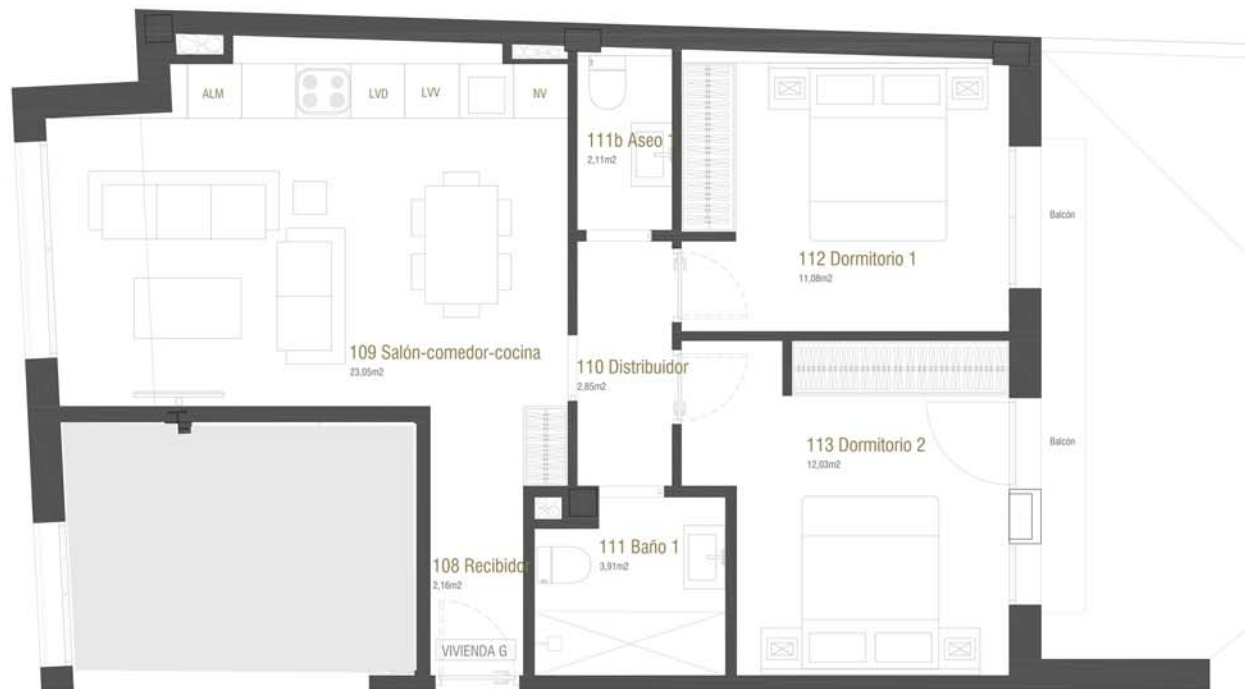
VIVIENDA TIPO E	
90. Recibidor	2.30m <sup>2</sup>
91. Salón-comedor-cocina	23.02m <sup>2</sup>
92. Distribuidor	2.85m <sup>2</sup>
92b. Lavadero	2.11m <sup>2</sup>
93. Baño 1	3.91m <sup>2</sup>
94. Dormitorio 1	11.08m <sup>2</sup>
95. Dormitorio 2	12.03m <sup>2</sup>
96. Dormitorio 3	13.50m <sup>2</sup>
97. Baño 2	4.20m <sup>2</sup>
Superficie útil vivienda:	75.00m <sup>2</sup>
Superficie útil de terraza:	00.00m <sup>2</sup>
Superficie construida CCC:	121.36m <sup>2</sup>



PLANTA ESQUEMÁTICA



\*Observaciones. Se podrán realizar las modificaciones que se estimen necesarias por exigencias de orden técnico, comercial, jurídico o de disponibilidad. Las superficies detalladas son aproximadas. El equipamiento de la vivienda será el indicado en la memoria de calidades, no siendo objeto de entrega el mobiliario que ha sido representado a efectos meramente decorativos



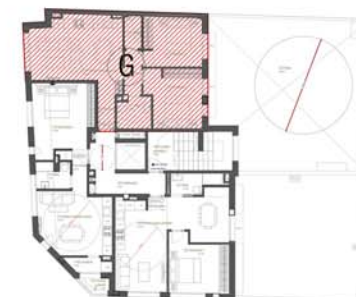
**EDIFICIO DE 15 VIVIENDAS,  
APARCAMIENTOS Y LOCAL COMERCIAL**  
AV. SOR TERESA PRAT 83  
(MÁLAGA)

**VIVIENDA**

Vivienda tipo "G"  
Planta 5ª

**SUPERFICIES**

VIVIENDA TIPO G	
108. Recibidor	2.16m <sup>2</sup>
109. Salón-comedor-cocina	23.05m <sup>2</sup>
110. Distribuidor	2.85m <sup>2</sup>
111. Baño 1	3.91m <sup>2</sup>
111b. Aseo 1	2.11m <sup>2</sup>
112. Dormitorio 1	11.08m <sup>2</sup>
113. Dormitorio 2	12.03m <sup>2</sup>
Superficie útil vivienda:	57.19m <sup>2</sup>
Superficie útil de terraza:	00.00m <sup>2</sup>
Superficie construida CCC:	92.43m <sup>2</sup>



PLANTA ESQUEMÁTICA

